

INSTALLATIEGIDS

Boost'R Hybrid'

DAKISOLATIE



ACTIS

TECHNOLOGIE VOOR BETERE ISOLATIE MET MINDER

WATER- EN LUCHTDICHTHEID



UITSTEKENDE WATER- EN LUCHTDICHTHEID

Vermijdt het risico op warmteverlies en beschermt tegen het risico op infiltratie.

DUURZAME PRESTATIES



DUURZAAMHEID

Geen verzakking, vochtbestendig.

2 IN 1 ISOLATIE



2 IN 1 ISOLATIE

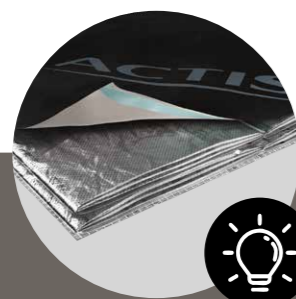
Isolatiefolie en onderdakfolie ineen.

100% RECYCLEBAAR ECO-ONTWERP



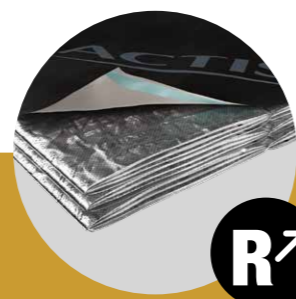
RESPECT VOOR HET MILIEU

Gebaseerd op X-Air technologie, die een betere isolatie biedt met minder materiaal. Volledig ecologisch ontworpen en gemaakt van gerecycleerde en recycleerbare materialen.



Top Air

$R_0 = 2,05 \text{ m}^2 \cdot \text{K/W}^*$
Dikte : 55 mm (+/- 5 mm)



Boost'R Hybrid

$R_0 = 3,20 \text{ m}^2 \cdot \text{K/W}^*$
Dikte : 85 mm (+/- 10 mm)



Triso-Lainet+

$R_0 = 3,50 \text{ m}^2 \cdot \text{K/W}^*$
Dikte : 90 mm (+/- 10 mm)



Super Boost'R

$R_0 = 4,20 \text{ m}^2 \cdot \text{K/W}^*$
Dikte : 125 mm (+/- 10 mm)

*Volgens EN ISO 22097:2023.

ALGEMENE INSTALLATIE-INSTRUCTIES

INSTALLATIE ACCESSOIRES



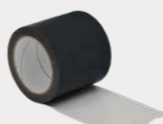
ACTIS SNIJDER voor flexibele isolatie



MULTIFUNCTIONELE SCHAAR voor nauwkeurig snijden van onze flexibele isolaties



ACCU SNIJDER voor het snel en gemakkelijk snijden van onze flexibele isolaties



MULTIDHESIVE TAPE 100 mm x 20 m

GEMAKKELIJK TE SNIJDEN

Onze ademende isolatie is gemakkelijk te snijden met een cutter. Snijden is stofvrij en houdt het werkterrein schoon.

WATERDICHTTE VERBINDINGEN

De overlappende kleefstrook die in onze ademende isolatie met zwart scherm is ingebouwd, zorgt ervoor dat de stroken horizontaal met elkaar worden verbonden en garandeert een perfecte afdichting tegen lucht en water. Voor verticale naden en speciale punten wordt MULTIDHESIF TAPE-lijm gebruikt.

RICHTING VAN INSTALLATIE

Onze ademende isolatie wordt altijd geïnstalleerd met de matzwarte kant naar buiten gericht.

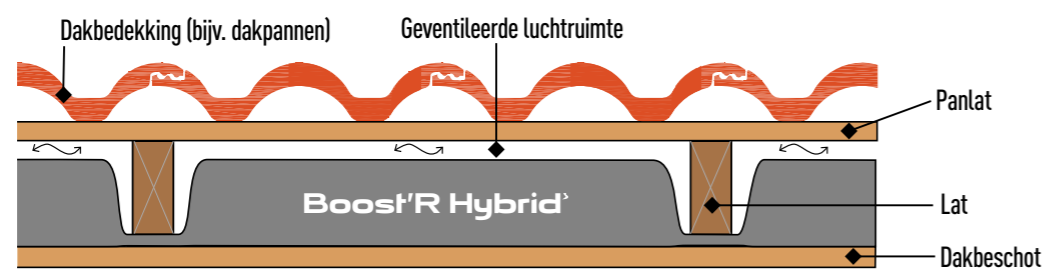


ISOLATIE RECHTSTREEKS OP HET DAKBESCHOT

INSTALLATIESTAPPEN

- 1) Rol de ACTIS-isolatie direct horizontaal op het dakbeschot met de zwarte spinvlieszijde naar boven. Zorg voor een overlap van 10 cm, met behulp van de geïntegreerde kleefstrip en zet de banen vast met RVS nieten.
- 2) Plaats verticale latten (met een afmeting van 60 x 45 mm) op het dakbeschot. Zorg voor een hartafstand van 600 mm.
- 3) Leg de horizontale panlatten en de dakbedekking.

Oplossing	Rc (m ² .K/W)*
Boost'R Hybrid [®]	2,9

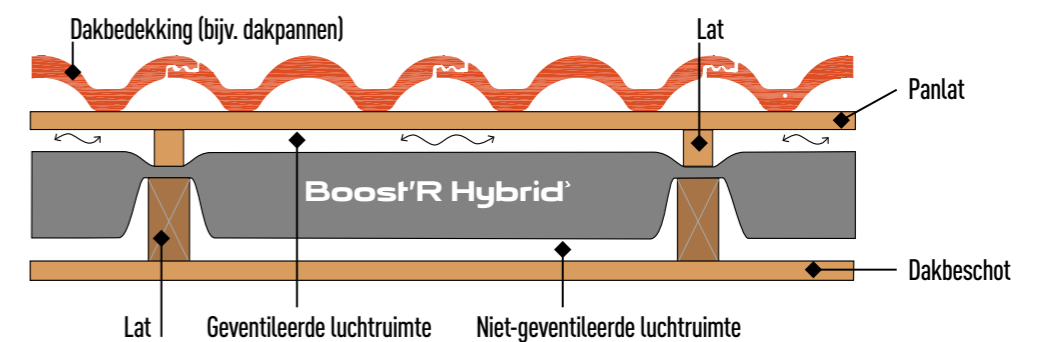


INSTALLATIE MET GEVENTILEERDE LUCHTSPOUW

INSTALLATIESTAPPEN

- 1) Bevestig houten latten van 60 x 45 mm verticaal op het dakbeschot, met een maximale tussenruimte van 60 cm.
- 2) De ACTIS-isolatie wordt horizontaal tussen en op de houten latten aangebracht, met de zwarte zijde zichtbaar van buitenaf en de kleefstrip naar beneden gericht.
- 3) Bevestig de isolatie op de houten latten met roestvrijstalen nieten en overlap de stroken minstens 10 cm met behulp van de geïntegreerde kleefstrip.
- 4) De definitieve bevestiging gebeurt door de tengellatten (ev. 10x36) in het verlengde van het houten regelwerk te plaatsen.
- 5) Leg de horizontale panlatten en de dakbedekking.

Oplossing	Rc (m ² .K/W)**
Boost'R Hybrid [®]	3,3



MAXIMALE ISOLATIE MET SUBSIDIE

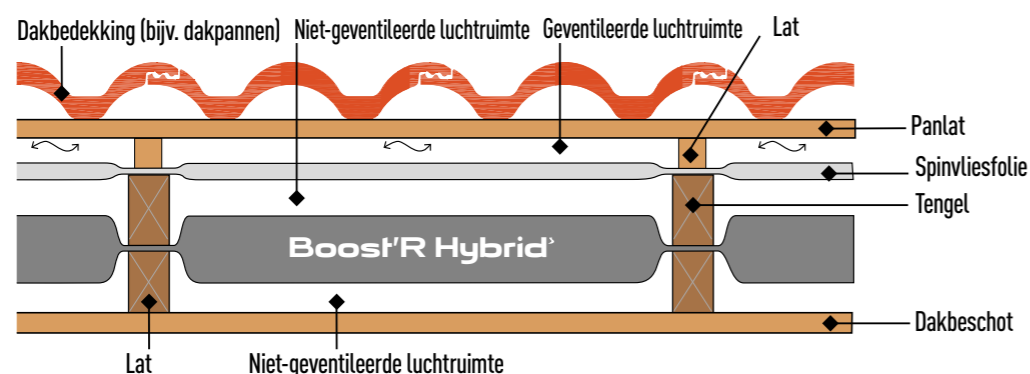


VOORZORGSMaatregelen voor gebruik en opslag

INSTALLATIESTAPPEN

- 1) ■ Bevestig houten latten van 70 x 45 mm verticaal op het dakbeschot, met een maximale tussenruimte van 60 cm.
- 2) ■ Leg de ACTIS-isolatie horizontaal tussen en op de houten panlatten, met de zwarte zijde zichtbaar van buitenaf en de kleefstrip naar beneden gericht.
- 3) ■ Bevestig de isolatie op de houten latten met roestvrijstalen nieten en overlap de stroken minstens 10 cm met behulp van de geïntegreerde kleefstrip.
■ Breng indien nodig een lat aan om een luchtruimte te creëren.
- 4) ■ Breng de spinvliesfolie aan.
- 5) ■ Monteer de tengellatten over de spinvliesfolie.
- 6) ■ Leg de horizontale panlatten en de dakbedekking.

Oplossing	Rc (m ² .K/W)*
Boost'R Hybrid [®] + spinvliesfolie**	3,9



* Volgens NTA 8800 methode, opwaartse stroming, dakhoek > 30°.

VOORZORGSMaatregelen bij brand

ACTIS reflecterende isolaties zijn geklasseerd F volgens het EUROCLASSES-classificatiesysteem. Stel de ACTIS-producten nooit bloot aan een intense hittebron (lassen, vlammen, vonken, enz.).

Houd een minimumafstand van 20 cm aan bij het isoleren van muren, plafonds, vloeren en daken in de buurt van schoorstenen, rookkanalen, inzetelementen, warmteterugwinningseenheden, in het algemeen, elke warmtebron boven 80°C. Deze minimumafstand van 20 cm moet ook worden aangehouden tussen ACTIS-isolatie en alle laagspanningsverlichting (halogeen, LED, inbouwspots, enz.) met de bijbehorende transformator.

LASSEN

Houd bij het lassen de ACTIS isolator uit de buurt, zelfs als er een vlamdover is, en zorg er altijd voor dat de isolator niet wordt blootgesteld aan brandend puin of vonken.

UV-STRALEN

Om langdurige blootstelling van de isolatie aan UV-stralen te voorkomen, moet het dak binnen acht dagen na het aanbrengen van de isolatie worden geïnstalleerd.



CONTACT TUSSEN MATERIALEN

Metalen folies beschermd door lak: vermijd contact met afbijtproducten.

VOOR DE INSTALLATIE

Raadpleeg de installatiegids die kan worden gedownload van www.actis-isolation.com of op verzoek per e-mail verkrijgbaar is bij: infos@actis-isolation.com

OPSLAG

ACTIS isolatie moet worden opgeslagen in de verpakking, uit de buurt van direct zonlicht (UV), regen, vriestemperaturen en slecht weer.

Gegevens en illustraties zijn niet contractueel. Dit document dient uitsluitend ter informatie. Het vervangt in geen geval een technisch referentiedocument. Alleen technische referentiedocumenten mogen worden geraadpleegd om een correcte installatie en naleving van de regels van het vak te garanderen. Niets uit deze handleiding mag worden gereproduceerd zonder voorafgaande schriftelijke toestemming van ACTIS. Niet-contractueel document. Reproductie en verkoop verboden.

Het doel van dit document is de belangrijkste regels te beschrijven voor het plaatsen van isolatie op daken, maar het bevat niet alle beroepsregels die van toepassing zijn op dit toepassingsgebied en die de installateur moet kennen en naleven.

ACTIS

30 avenue de Catalogne
11300 Limoux - FRANKRIJK

TEL. : +32 (0)4 69 17 39 00
infos@actis-isolation.com

www.actis-isolation.com

